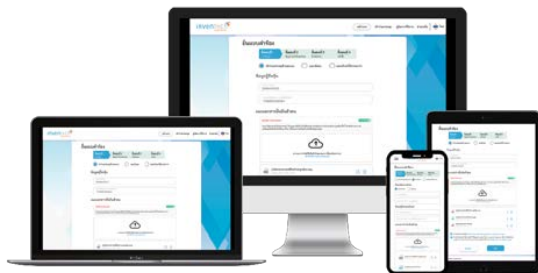


## วิธีปฏิบัติในการเข้าร่วมประชุมผ่านสื่ออิเล็กทรอนิกส์ Inventech Connect

ผู้ถือหุ้นและผู้รับมอบฉันทะที่ประสงค์จะเข้าร่วมประชุมผ่านสื่ออิเล็กทรอนิกส์ด้วยตนเอง สามารถดำเนินการได้ตามขั้นตอนการยื่นแบบคำร้องเข้าร่วมประชุมผ่านสื่ออิเล็กทรอนิกส์ ดังนี้

### ขั้นตอนการยื่นแบบคำร้องเข้าร่วมประชุมผ่านสื่ออิเล็กทรอนิกส์ (E-Request) ก่อนการประชุม

1. ยื่นแบบคำร้องเข้าร่วมประชุมผ่าน Web browser ให้เข้าไปที่ <https://serv.inventech.co.th/WHAUP102864R/#/homepage> หรือสแกน QR Code นี้ เพื่อเข้าสู่ระบบ



\*\* หากต้องการรวมบัญชีผู้ใช้ให้ทำรายการ ด้วยอีเมลและเบอร์โทรศัพท์เดียวกัน \*\*

1. คลิกลิงก์ URL หรือสแกน QR Code จากหนังสือเชิญประชุม
2. เลือกประเภทในการยื่นแบบคำร้อง เพื่อทำรายการ 4 ขั้นตอน ดังนี้  
 ขั้นตอนที่ 1 กรอกข้อมูลผู้ถือหุ้น, ข้อมูลผู้รับมอบฉันทะ พร้อมเอกสารหลักฐานที่จำเป็น  
 ขั้นตอนที่ 2 กรอกข้อมูลสำหรับยืนยันตัวตนผู้ถือหุ้น  
 ขั้นตอนที่ 3 ยืนยันตัวตนผ่าน OTP  
 ขั้นตอนที่ 4 ทำรายการสำเร็จ ระบบจะแสดงข้อมูลผู้ถือหุ้นอีกครั้ง เพื่อตรวจสอบความถูกต้องของข้อมูล
3. รออีเมลจากเจ้าหน้าที่แจ้งรายละเอียดข้อมูลการประชุมและรหัสผ่านเข้าใช้งาน

2. สำหรับผู้ถือหุ้นที่ประสงค์จะเข้าร่วมประชุมด้วยตนเอง หรือโดยผู้รับมอบฉันทะผ่านสื่ออิเล็กทรอนิกส์ ระบบลงทะเบียนยื่นแบบคำร้อง จะเปิดให้ดำเนินการตั้งแต่วันที่ 9 เมษายน 2567 เวลา 08:30 น. โดยระบบจะปิดการลงทะเบียนในวันที่ 18 เมษายน 2567 จนกว่าจะปิดการประชุม และกรุณาส่งเอกสารมอบฉันทะฉบับจริงและเอกสารหลักฐานที่จำเป็นมายังบริษัท (สำนักเลขานุการบริษัท) ภายในวันที่ 12 เมษายน 2567

3. ระบบประชุมผ่านสื่ออิเล็กทรอนิกส์จะเปิดให้เข้าระบบได้ในวันที่ 18 เมษายน 2567 เวลา 12:00 น. (ก่อนเปิดประชุม 2 ชั่วโมง) โดยผู้ถือหุ้นหรือผู้รับมอบฉันทะใช้ Username และ Password ที่ได้รับและปฏิบัติตามคู่มือการใช้งานในระบบ

### การมอบฉันทะให้กรรมการอิสระของบริษัท

หากกรณีผู้ถือหุ้นที่ประสงค์จะมอบฉันทะให้กรรมการอิสระของบริษัท ท่านสามารถจัดส่งหนังสือมอบฉันทะฉบับจริง พร้อมเอกสารหลักฐานที่จำเป็นมาที่อยูบริษัท ภายในวันที่ 12 เมษายน 2567

สำนักเลขานุการบริษัท

บริษัท ดับบลิวเอชเอ ยูทิลิตี้ส์ แอนด์ พาวเวอร์ จำกัด (มหาชน)

เลขที่ 777 อาคารดับบลิวเอชเอ ทาวเวอร์ ชั้น 22 ห้องเลขที่ 2203-2205

หมู่ที่ 13 ถนนเทพรัตน (บางนา-ตราด) กม.7 ต. บางแก้ว อ. บางพลี จ. สมุทรปราการ 10540

นอกจากนี้ บริษัทได้เพิ่มทางเลือกในการมอบฉันทะผ่านสื่ออิเล็กทรอนิกส์เพิ่มเติม ซึ่งในกรณีมอบฉันทะผ่านสื่ออิเล็กทรอนิกส์ ท่านผู้ถือหุ้นยังคงต้องจัดส่งหนังสือมอบฉันทะฉบับจริง พร้อมเอกสารหลักฐานที่จำเป็นมาที่บริษัท

### หากพบปัญหาในการใช้งาน สามารถติดต่อ Inventech Call Center

โทร: 02-931-9136

Line: @inventechconnect

ให้บริการระหว่างวันที่ 9-18 เมษายน 2567 เวลา 08.30 – 17.30 น.

(เฉพาะวันทำการ ไม่รวมวันหยุดราชการและวันหยุดนักขัตฤกษ์)

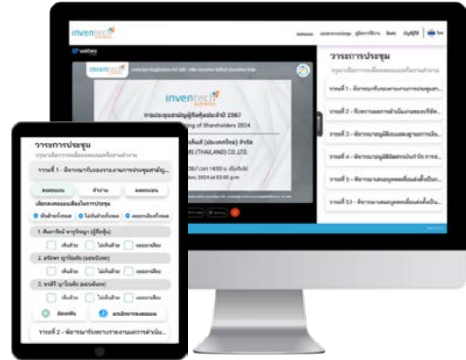


แจ้งปัญหาการใช้งาน

@inventechconnect

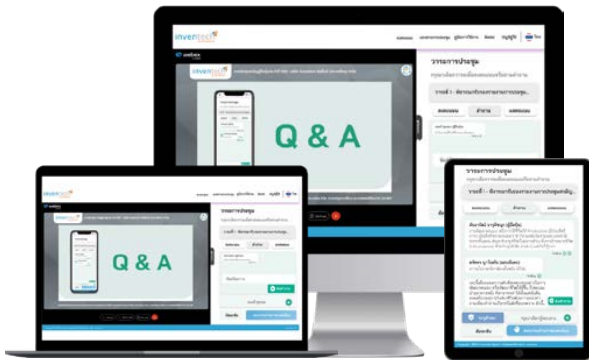
### ขั้นตอนการลงทะเบียนเพื่อเข้าร่วมประชุม (E-Register) และขั้นตอนการลงคะแนนเสียง (E-Voting)

- 1 กรอกรหัสผ่านที่ได้รับจากอีเมล หรือรหัส OTP
- 2 กดปุ่ม “ลงทะเบียน” โดยคะแนนเสียงจะถูกนับเป็นองค์ประชุม
- 3 กดปุ่ม “เข้าร่วมประชุม” จากนั้นกดปุ่ม “Join Meeting”
- 4 เลือกระเบียบวาระการประชุมที่บริษัทกำหนด
- 5 กดปุ่ม “ลงคะแนน”
- 6 เลือกลงคะแนนตามความประสงค์
- 7 ระบบจะแสดงผลการลงคะแนนเสียงล่าสุดที่ได้ทำการเลือกลงคะแนน



หากต้องการยกเลิกการลงคะแนนเสียงล่าสุด กรุณาคลิกปุ่ม “ยกเลิกการลงคะแนน” (ซึ่งหมายความว่า ผลคะแนนล่าสุดของท่านจะเท่ากับการไม่ออกเสียงลงคะแนน หรือผลคะแนนของท่านจะถูกนำไปรวมกับคะแนนเสียงที่การประชุมกำหนด) โดยท่านสามารถแก้ไขการออกเสียงลงคะแนนได้จนกว่าระบบจะปิดรับการลงคะแนนเสียงในวาระนั้น ๆ

### ขั้นตอนการถามคำถามผ่านระบบ InvenTech Connect



- เลือกระเบียบวาระการประชุมที่บริษัทกำหนด
- กดปุ่ม “คำถาม”
- 1 การสอบถามคำถาม
  - การพิมพ์คำถาม และกด “ส่งคำถาม”
- 2 การถามผ่านภาพและเสียง
  - กดปุ่ม “สอบถามผ่านภาพและเสียง”
  - กดปุ่ม “ตกลง” เพื่อยืนยันการจองคิว
  - รอผู้ดำเนินการประชุมจัดลำดับคิวในการถามคำถาม ก่อนที่ท่านจะสามารถเปิดไมโครโฟนและกล้องต่อไป

หมายเหตุ บริษัทจะจัดให้มีการถามคำถามผ่าน การพิมพ์คำถามก่อน หากพิมพ์คำถามไม่ชัดเจน บริษัทจะเปิดโอกาสให้ผู้ถือหุ้นสามารถถามคำถามผ่านภาพและเสียง โดยอยู่ภายใต้การบริหารจัดการของเจ้าหน้าที่ของบริษัท เพื่อความเป็นระเบียบเรียบร้อย

### คู่มือการใช้งาน InvenTech Connect



คู่มือการใช้งาน E-Request



คู่มือการใช้งาน E-Voting

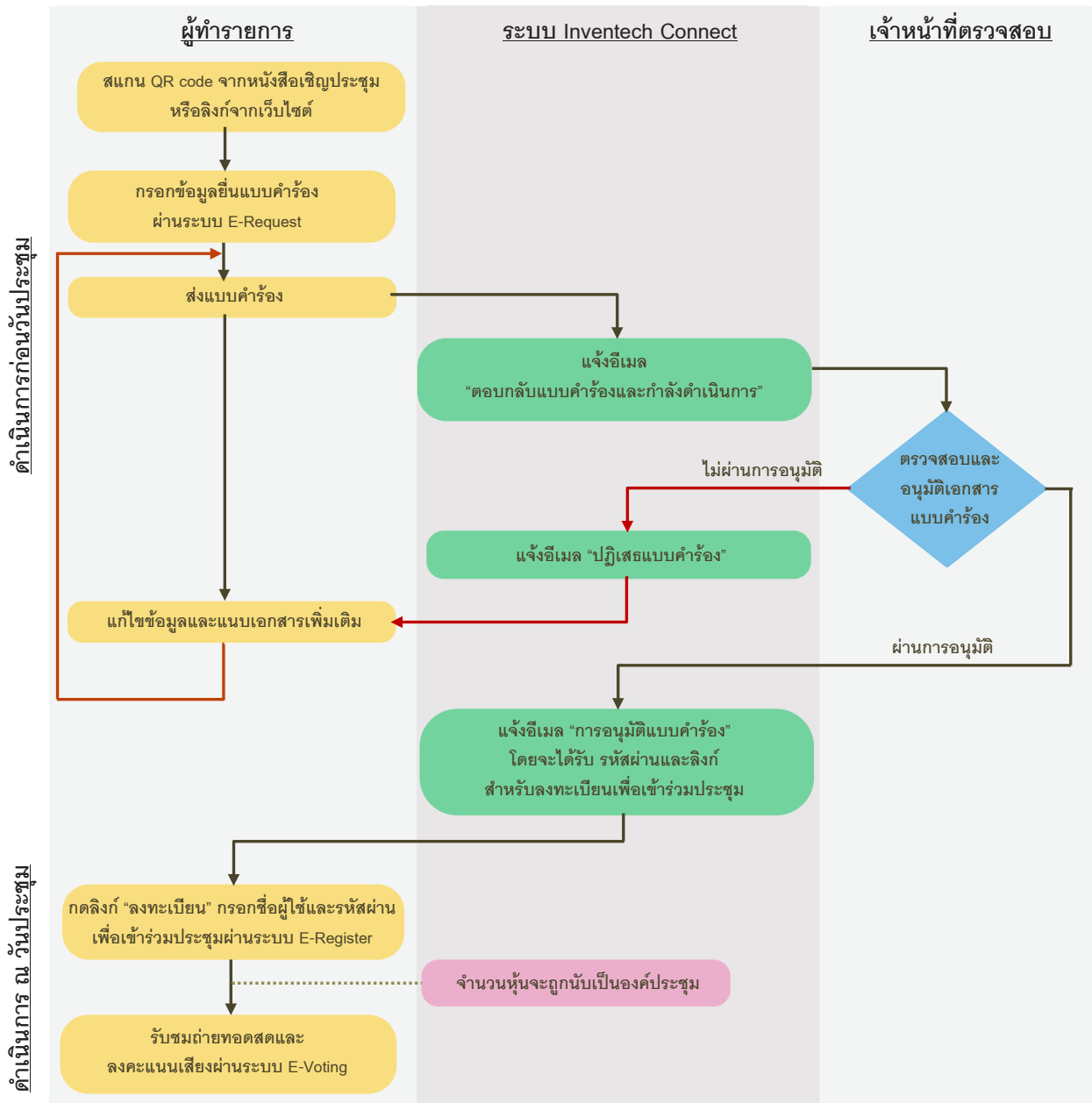


วิดีโอการใช้งานระบบ InvenTech Connect

หมายเหตุ การทำงานของระบบประชุมผ่านสื่ออิเล็กทรอนิกส์ และระบบ InvenTech Connect ขึ้นอยู่กับระบบอินเทอร์เน็ตที่รองรับของผู้ถือหุ้นหรือผู้รับมอบฉันทะ รวมถึงอุปกรณ์ และ/หรือ โปรแกรมของอุปกรณ์ กรุณาใช้อุปกรณ์ และ/หรือโปรแกรมดังต่อไปนี้ในการใช้งานระบบ

1. ความเร็วของอินเทอร์เน็ตที่แนะนำ
  - High Definition Video: ควรมีความเร็วอินเทอร์เน็ตที่ 2.5 Mbps (ความเร็วอินเทอร์เน็ตที่แนะนำ)
  - High Quality Video: ควรมีความเร็วอินเทอร์เน็ตที่ 1.0 Mbps
  - Standard Quality Video: ควรมีความเร็วอินเทอร์เน็ตที่ 0.5 Mbps
2. อุปกรณ์ที่สามารถใช้งานได้
  - โทรศัพท์เคลื่อนที่/อุปกรณ์แท็บเล็ต ระบบปฏิบัติการ iOS หรือ Android
  - เครื่องคอมพิวเตอร์/เครื่องคอมพิวเตอร์โน้ตบุ๊ก ระบบปฏิบัติการ Windows หรือ Mac
3. อินเทอร์เน็ตเบราว์เซอร์ Chrome (เบราว์เซอร์ที่แนะนำ) / Safari / Microsoft Edge \*\* โดยระบบไม่รองรับ Internet Explorer

ผังแสดงขั้นตอนการเข้าร่วมประชุมผ่านสื่ออิเล็กทรอนิกส์ (E-Meeting)



เงื่อนไขการใช้งานระบบ

กรณีรวมบัญชี / การเปลี่ยนบัญชี

กรณียื่นแบบคำร้องหลายรายการ โดยใช้อีเมลและเบอร์โทรศัพท์เดียวกัน ระบบจะรวมบัญชีผู้ใช้งานให้ หรือในกรณีที่ผู้ใช้งานมีมากกว่า 1 บัญชี สามารถกดปุ่ม "เปลี่ยนบัญชี" เพื่อเข้าใช้งานบัญชีอื่น โดยบัญชีก่อนหน้าจะยังถูกนับเป็นฐานในการประชุม

กรณีออกจากการประชุม

ผู้เข้าร่วมประชุมสามารถกดปุ่ม "ลงทะเบียนออกจากองค์ประชุม" คะแนนเสียงของท่าน จะถูกนำออกจากฐานคะแนนในทุกวาระที่ยังไม่ได้ดำเนินการ